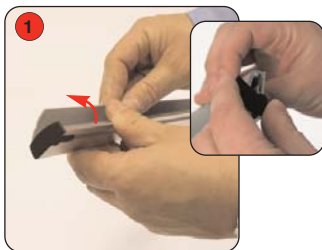




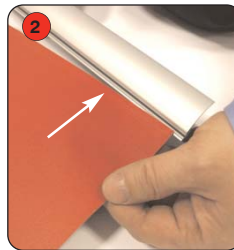
# Istruzioni per l'assemblaggio



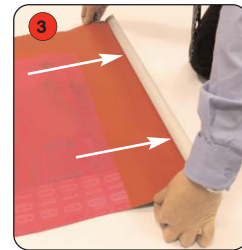
Il kit include: borsa per il trasporto, profilo superiore, profilo inferiore, piedino stabilizzante a L, asta a sezioni con corda elastica interna.



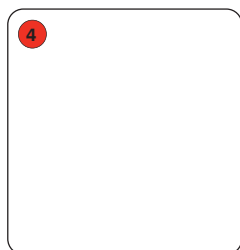
1 Apri e ruota il piedino superiore del profilo superiore per inserire la grafica.



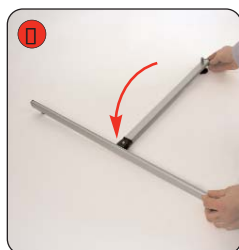
2 Infila la grafica nella fessura tra il profilo superiore e il profilo inferiore per assicurare la grafica.



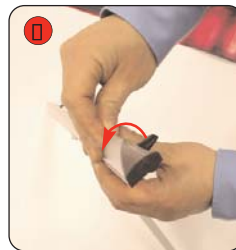
3 Assicurati che la grafica sia ben inserita in tutta la lunghezza del profilo.



4



5 Infilala nel piedino stabilizzante.



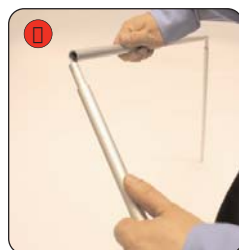
6 Apri e ruota il piedino superiore del profilo inferiore per inserire la grafica.



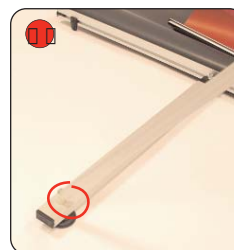
7 Infila la parte inferiore della grafica nel profilo inferiore attraverso la fessura.



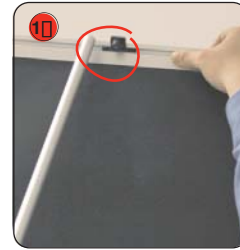
8 Quando la grafica è inserita, fai scattare il profilo per assicurarla.



9 Apri l'asta e unisci tra loro le tre sezioni.



10 Infila la parte inferiore dell'asta nel piedino.



11 Infine, inclina leggermente il piedino e infilalo nel profilo superiore presente nel profilo inferiore.

